
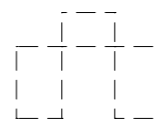


F = Fenêtre - PF = Porte Fenêtre - BC = Baie Coulissante - GTL gaine technique logt.

 Faux-Plafonds

 Gabarit PMR

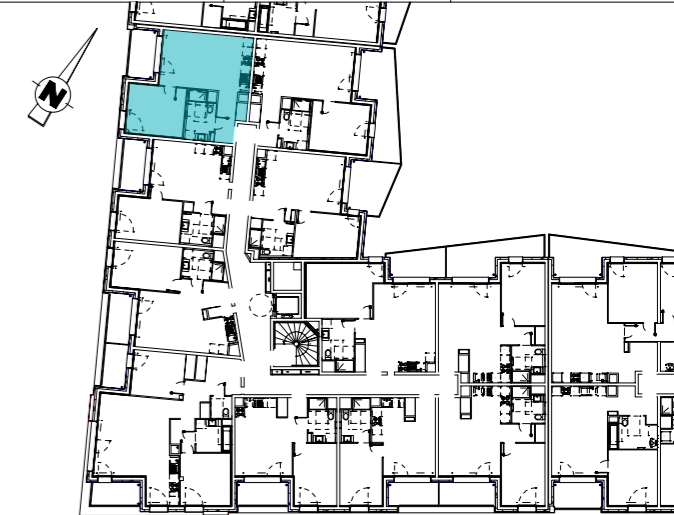
 Cercle 1.5m PMR



BATIMENT B : 14 Rue des Italiens



ETAGE	TYPE	LOGEMENT
R+2	T2	B209



Séjour/Cuisine	21.86 m ²
Chambre	12.36 m ²
Entrée	5.09 m ²
Sde/Wc	5.87 m ²

TOTAL SURFACE HABITABLE 45.18 m²

Loggia 6.18 m²

Mise à jour le 19 Septembre 2023

Les éléments d'équipements sont donnés à titre indicatif (Lave-linge, etc...) et ne sont pas fournis.
 Les cotes, les surfaces ainsi que la position des éléments techniques sont données sous réserve des impératifs de la construction et des tolérances d'exécution.
 Les surfaces des rangements sont comprises dans les surfaces des pièces correspondantes.

